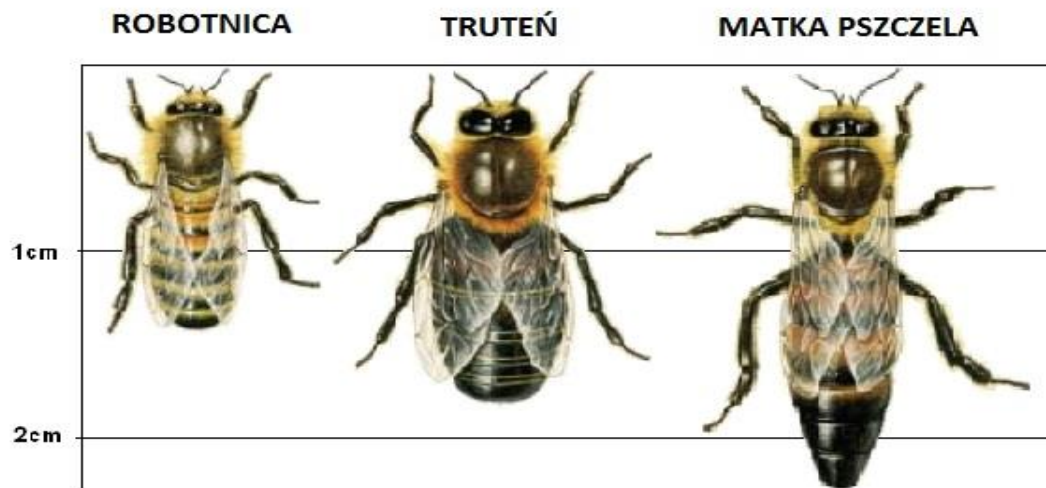


# Królowa pszczoły robotnice trutień

Pszczoły nigdy nie działają w pojedynkę, i jak wie każdy bartnik, tworzą bardzo interesującą społeczność, która jest wysoce zorganizowana i posiada swoje niezwykle zwyczaje.

Pszczoły tworzą społeczność, którą nazywamy rodziną pszczelą. W jej ramach wyróżniamy pszczoły robotnice, trutnie oraz **królową pszczelą** czyli inaczej matkę. Matka oraz **robotnice pszczele** są diploidalne, a trutnie haploidalne. Liczebność jest zależna m.in. od pory roku, gdyż latem może funkcjonować w ulu 20-40 tys. robotnic i 300-3000 trutni oraz 1 matka pszczela, a zimą zaledwie kilka trutni, 10 tys. robotnic oraz królowa.



## Królowa - matka może być tylko jedna

W każdym ulu najważniejszą rolę pełni królowa - matka, która może być tylko jedna. Składa ona codziennie nawet 1500 jaj i jest to jej najważniejsze zadanie. By mogła spełnić to zadanie, jej zbiornik nasienny musi zostać napełniony

nasieniem – w tym procesie bierze udział wiele trutni. Co ciekawe, każda matka pszczela kopuluje tylko raz w życiu w trakcie lotu godowego, odbywającego się 5-8 dnia od osiągnięcia dorosłej formy.

Łatwo rozpoznać ją po większym, nieco spiczastym odwłoku, owalnej głowie i braku narządów do zbierania pyłków czy gruczołów zapachowych i woskowych. Matka pszczela rozwija się w komórce nazywanej matecznikiem – wyróżnia się matką ratunkową, rojową i z cichej wymiany. Królowa matka żyje średnio od 3-5 lat, jednak w nowoczesnych pasiekach zaleca się jej częstszą wymianę. Hodowla matek pszczelich umożliwia dokonanie tego procesu.

## Truteń czyli pszczola niepracująca

Trutnie pojawiają się w rodzinie pszczelej wiosną zazwyczaj w liczbie kilku tysięcy. Są one bezczynne, nie pełnią żadnej roli społecznej, nie zbierają pyłku, mają jedynie unasiennić królową w czasie jej lotu godowego. Te, które wezmą udział w działaniach, zginą zaraz po nich, a pozostałe będą wegetować w gnieździe do wczesnej jesieni. Następnie pszczoły przepędzają je z ula, a poza nim giną z powodu chłodu. Trutnie żyją średnio 50 dni.

## Pszczola robotnica

Robotnice żyją na stałe w ulu razem z matką pszczelą, a ich liczba waha się wraz z porą roku, o czym pisaliśmy już wcześniej. Robotnice żyją latem ok. 38 dni, a zimą 6 miesięcy. **Wykonują one zadania przekazywane przez matkę za pomocą feromonów:**

- czyszczenie komórek, do których matka składa jaja,
- wypacanie wosku i budowa plastrów,
  - dbanie o larwy,
  - pełnienie funkcji strażniczek,
  - wentylowanie ula,
- odbieranie nektaru od zbieraczek,
  - zbieranie pokarmu i wody.

Przygotował: *Dariusz Żurka*